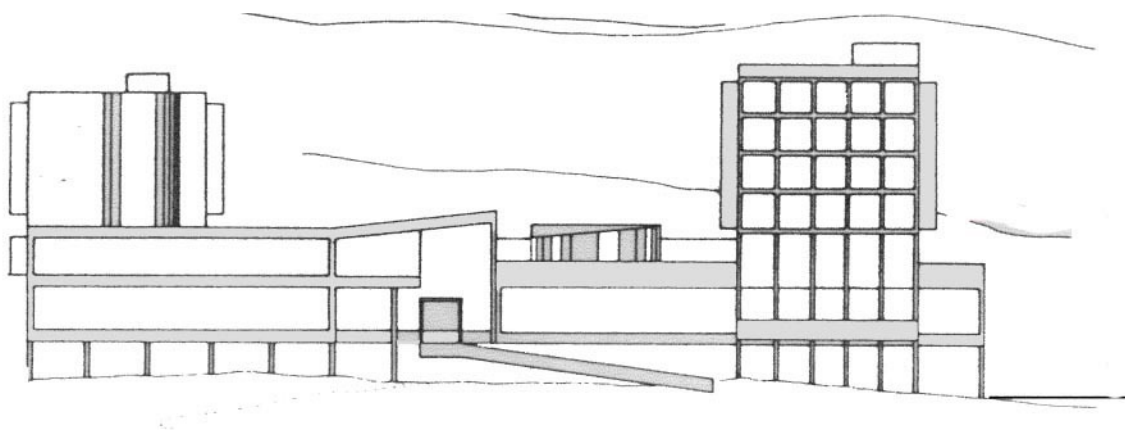


LE CENTRE DE RESIDENCE DES MARQUISATS

Logement Etudiant 2012 / 2013



Centre de Résidence des Marquisats - 52 rue des Marquisats - 74000 ANNECY
Adresse postale : BP 46 - 74002 ANNECY Cedex.
Tel : 04 50 10 13 00 - resa@les-marquisats.com - www.les-marquisats.com

SITUATION GEOGRAPHIQUE

Le **CENTRE DE RESIDENCE** est situé en bordure du lac d'ANNECY, à 10 minutes à pied du centre ville. Liaison assurée par le **Bus N° 6** "COLMYR".

CONDITIONS D'ACCES

Etre **ETUDIANT** et **MAJEUR**.

TYPES de LOGEMENTS

1/ CHAMBRE INDIVIDUELLE AVEC SALLE D'EAU (douche, WC et lavabo)
Formule proposée uniquement aux étudiants qui peuvent bénéficier de l'A.P.L. (Aide Personnalisée au Logement).
Loyer mensuel actuel : **374.48 €** + **14.52 €** de charges, soit un total mensuel de **389.00 €**.

A.P.L. (voir notice explicative ci-jointe).

A titre indicatif -chiffrage 2012- pour le cas général d'un étudiant sans revenus spécifiques :

- **257.91 € d'APL par mois** pour un étudiant **boursier**
⇒ restant à charge : 131 €.
- **228.89 € d'APL par mois** pour un étudiant **non boursier**
⇒ restant à charge : 160 €.

2/ CHAMBRE DOUBLE AVEC SALLE D'EAU (douche, WC et lavabo)
Formule proposée aux étudiants qui ne peuvent bénéficier de l'A.P.L.

Il s'agit des mêmes chambres, mais équipées de 2 lits.

Loyer mensuel actuel : **212.00 €/personne** charges comprises.

DESCRIPTIF du LOGEMENT

CHAMBRE

- 1 lit de 90/190 (ou 2 si chambre à 2 lits)

Par lit : 2 Couvertures (à la demande)
1 Traversin
1 Couvre-lit matelassé
1 Alèse protège matelas

Attention : draps et housse de traversin ne sont pas fournis

- 1 Armoire double avec rayonnages et penderie
- 1 Etagère avec rayonnages
- 2 Bureaux
- 2 Chaises
- 1 Corbeille à papiers

SALLE D'EAU

- Douche - WC - Lavabo

Télévision / Téléphonie / Internet

Dans chaque logement :

- Une prise télévision vous permet la réception des chaînes françaises (TNT) + CNN, BBC et Eurosport (en anglais...) - (prestation gratuite).
- Un poste téléphonique vous permet la réception directe d'appels (prestation gratuite). Chaque logement a son propre numéro *France Télécom*. Une boîte vocale permet à vos amis de vous laisser un message (prestation gratuite). Les appels vers l'extérieur sont possibles au moyen de **cartes prépayées** (*Ticket France-Europe* ou *Ticket International* de France Télécom). Ces cartes prépayées, utilisables aussi en dehors de notre résidence, sont en ventes à notre secrétariat.

- Connexion Internet

L'ensemble de la résidence est équipé en **Wifi** => de ce fait, vous pouvez vous connecter dans votre logement, chez des copains, à la laverie, dans le hall, et bien entendu sur tous les spots de Wifirst en France...

Prestation payante auprès de notre partenaire =>

Si votre ordinateur est équipé en Wifi, la connexion est possible immédiatement : inscription en ligne et 24 heures gratuites.

Abonnement (pas de frais de résiliation)

Sans engagement : 19.99 €/mois

Avec engagement de 10 mois : 14.99 €/mois

2. Les offres Wifirst

Abonnement Fidélité : 14,99€/mois, Engagement 10 mois

Abonnement Liberté : 19,99€/mois, Sans engagement

Internet haut débit illimité
Appels illimités vers les fixes en France
Accès immédiat, paiement du 1^{er} mois au prorata
0€ de résiliation

Pour les courts séjours, Wifirst propose également des offres Internet courte durée (à la journée, à la semaine...)

Toutes nos offres sont disponibles en ligne sur notre portail et payables par carte bancaire, chèque ou mandat cash.

www.wifirst.net

DUREE de SEJOUR

Le **Contrat de Résidence** est établi pour l'année universitaire (fin de contrat au 30 juin de chaque année). Prolongation possible à la demande.

En cas de départ anticipé, il est demandé un **préavis de 1 mois civil**.
Les locations se font au mois ; tout mois commencé est dû.

TAXE d'HABITATION

La Taxe d'Habitation est due, partout en France, par tout occupant d'un logement. **Elle est due en totalité par l'occupant au 1^{er} Janvier de l'année**. Notre résidence, comme toute autre résidence non CROUS, ne fait pas exception à cette règle.

L'avis d'imposition est émis par le Centre des Impôts, au nom même de l'occupant. En cas d'imposition, chacun peut faire valoir auprès du Centre des Impôts, suivant sa situation personnelle, ses droits à abattement ou exonération.

EQUIPEMENTS COLLECTIFS

- Une **laverie** automatique à jetons payants (2 machines à laver + 1 séchoir)
- Deux **cabines téléphoniques**
- Une **salle de télévision**
- **Distributeurs** de boissons chaudes, eau, sodas, friandises
- **Photocopieur**
- **Fax**

- A chaque étage d'habitation : une **cuisine commune** équipée de plaques électriques, éviers et de compartiments réfrigérés qui ferment à clé (location au mois selon disponibilité). **Attention** : la vaisselle n'est pas fournie.

- **Sécurité** : Le personnel rattaché au Centre de Résidence est présent chaque soir jusqu'à minuit. En dehors des heures d'ouverture, l'accès aux logements est contrôlé par badge magnétique.

- **Parkings municipaux** à proximité.